



better together

Fiche technique

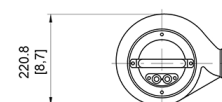
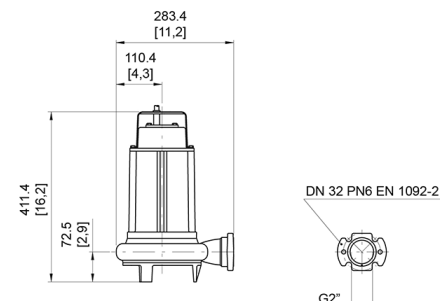
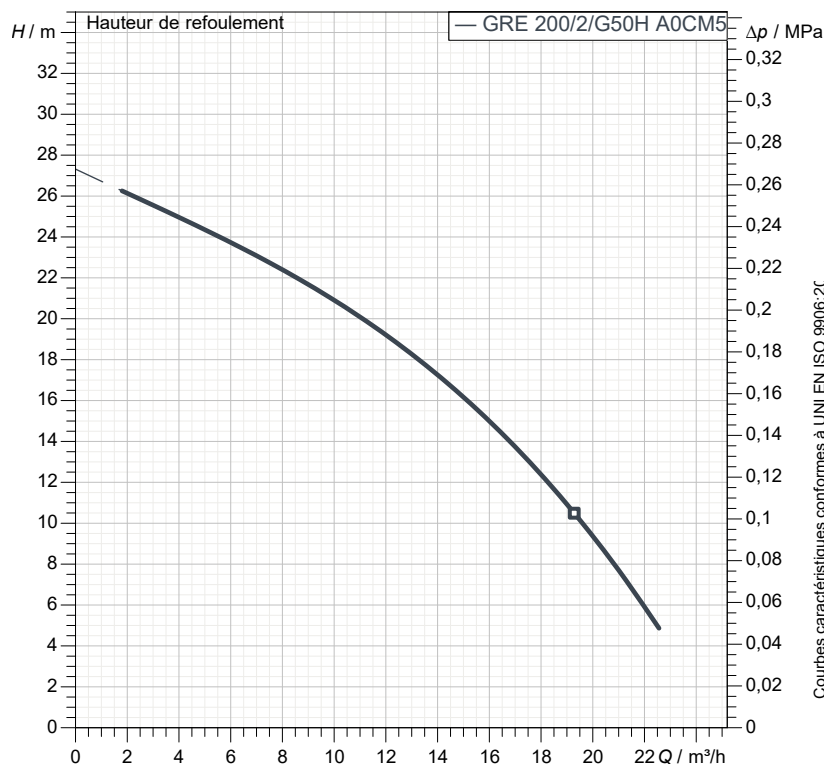
GRE 200/2/G50H A0CM5

E

series

Spécifications techniques

1~ 50 Hz



[mm]
[inch]

Électropompe

Série	E series
Nom du produit	GRE 200/2/G50H A0CM5
Configuration	NGDCQ20523N00NN
Norme	EN 809:2009

Données moteur

Tension nominale	230 V
Fréquence	50 Hz
Phases moteur	1~
Nombre de pôles	2
Puissance nominale P2	1,70 kW
Puissance d'entrée P1	2,10 kW
Courant nominal	10,6 A
rpm	2900 1/min
cos φ	0,85
Couple nominal	3,3 Nm
Démarrage	
Indice de protection	IP 68
Classe d'isolation	F

Hydraulique

Type	GR (Impeller with grinder system)
Passage libre	0 mm
Type de roue	Roue avec broyeur
Refoulement	DN 32 - G 2" EN 1092-2
Tolérance de la courbe	UNI EN ISO 9906:2012

Limites d'emploi (électropompes standard)

Température ambiante max	40 °C
Densité du liquide traité max	1.100 kg/m ³
pH liquide traité	6 ÷ 14
Démarrages/heure max. (uniformément répartie)	30
Fonctionn. submergé/à sec	Submergé
Niveau de pression acoustique max	70 dB
Service	S1 - Usage continu

Matériaux de construction

Carcasse	Fonte grise EN-GJL 250
Arbre	Acier inoxydable AISI 431
Hydraulique	Fonte grise - EN-GJL 250
Roue	Fonte grise - EN-GJL 250
Peinture/Revêtement	Époxy bi-composant 120 μm
Visseries	Acier inoxydable - Classe A2-70
Joints	NBR
Couteau dilacérateur	Acier au chrome - X102 CrMo17 KU
Plateau dilacérateur	Acier au chrome - X102 CrMo17 KU

Caractéristiques de fabrication

Cable principal	3G1
Cable de signal	-
Longueur du câble	5 mt
Garnitures mécan.	1 en carbure de silicium (SiC) et 1 joint à lèvre
Perçage additionnel	-
Poids*	26 kg
Variante électrique	Protection thermique, condensateur, boîtier de commande, condensateur de démarrage

*Poids du câble non inclus



better together

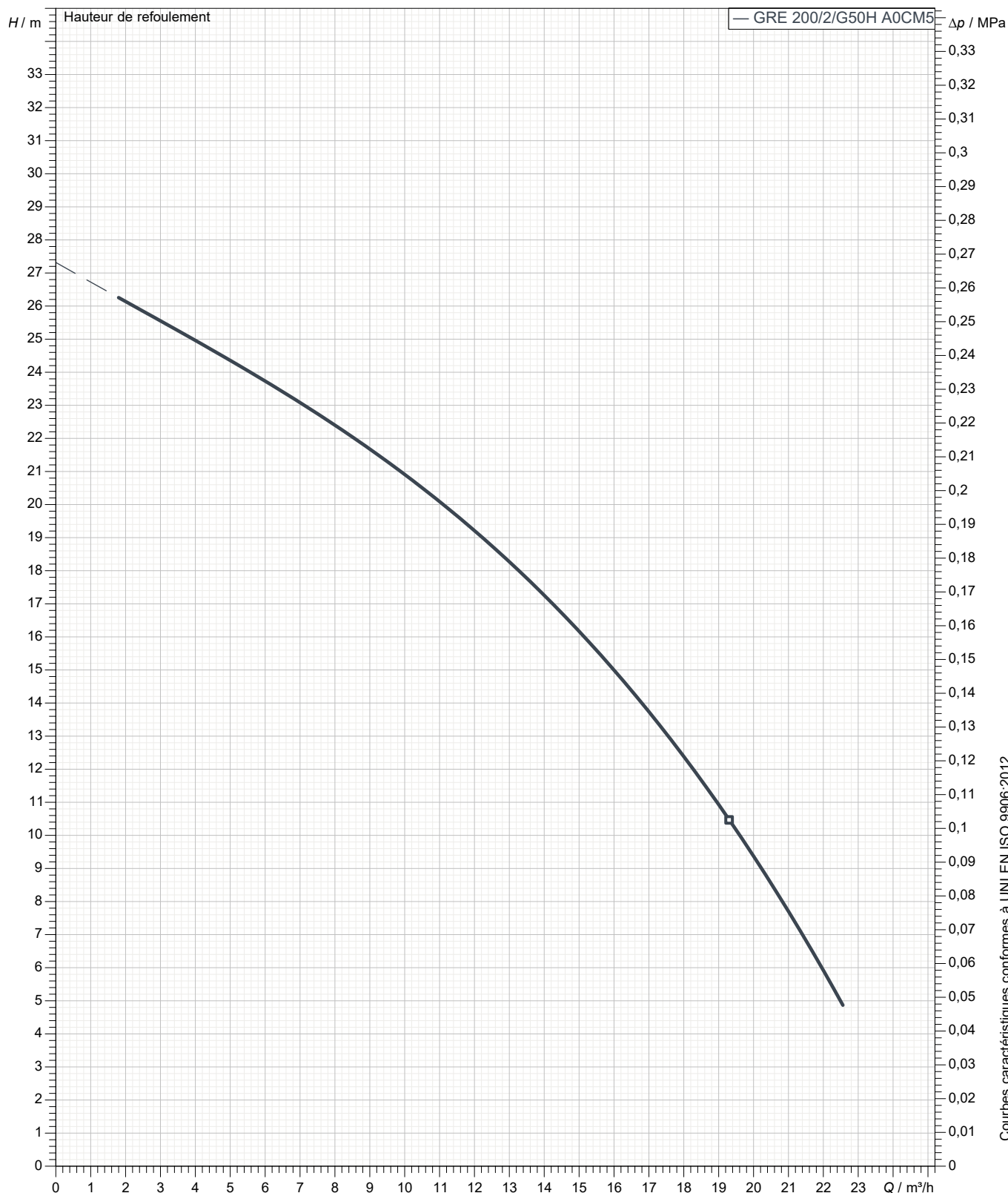
Fiche technique GRE 200/2/G50H A0CM5

E series

Courbes de performance de la pompe

1~ 50 Hz

Type d'hydraulique GR (Impeller with grinder system)	Type de roue Roue avec broyeur	Passage libre 0 mm	Refoulement DN 32 - G 2"	Aspiration -	
Point de travail					
Débit	Hauteur	Puissance P2	Rendement hydraul.	Densité 998,3 kg/m ³	Viscosité 1,005 mm ² /s



Courbes caractéristiques conformes à UNI EN ISO 9906:2012
 P2<10kW: paragraphe 4.4.2
 10kW<P2<100kW: niveau 3B
 P2>100kW: niveau 2B



better together

Fiche technique GRE 200/2/G50H A0CM5

E

series

Dessin d'encombrement

1~ 50 Hz

Type d'installation Installation avec dispositif d'accouplement pour le fond - refoulement vertical + GTP

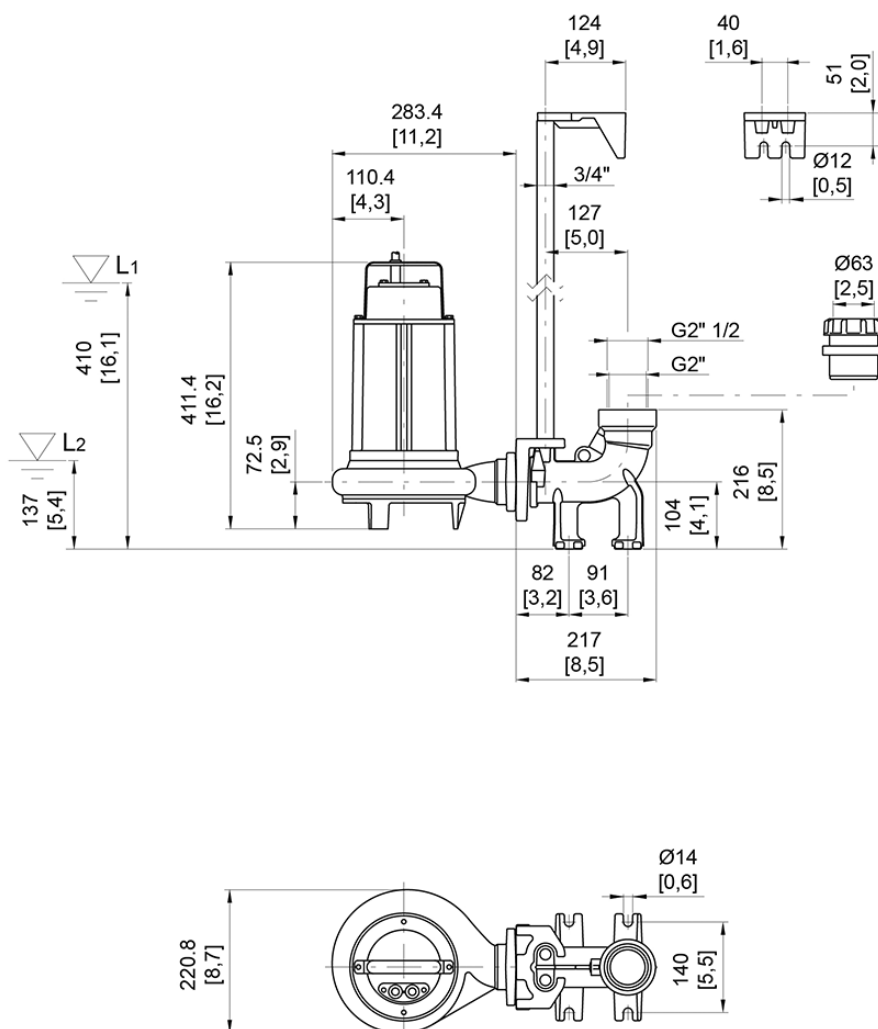
Fonctionn. submersible

Accessoire* : DAC 32-50/G50V-G65V 3/4" EN+GTP (P)

Refoulement DN 32 - G 2" EN 1092-2 Code de l'accessoire* : 9028.002

Pression Nominale admissible (entrée/sortie): PN 6

*Accessoires à commander séparément



L1: Niveau minimum pour fonctionnement en continu

L2: Niveau minimum pour fonctionnement en discontinu (version immergée seulement)

[mm]
[inch]